

# 紫羲众享

## 智能割草机器人



绿意相伴 —— 智行未来





# 智能割草机器人

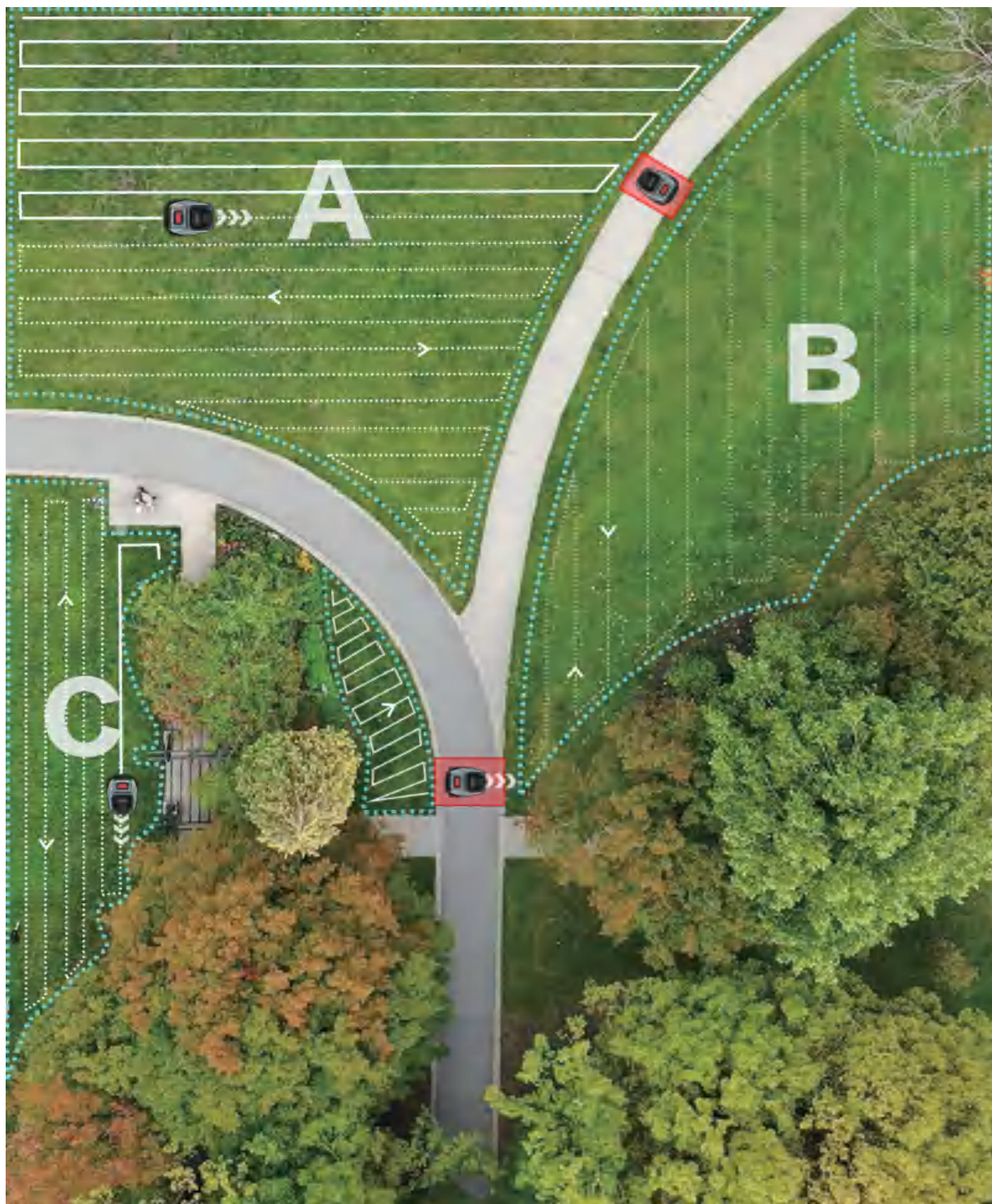
# INTELLIGENT LAWN MOWER

## 公司简介

紫羲科技专注于研发户外服务机器人和花园维护解决方案，旨在将创新、个性化的户外服务机器人带入每家每户或公共绿地，让庭院护理比以往任何时候都更加容易。

## 无围线、多区域、规律割草

让复杂的边界线设计成为过去,借助先进的ISWARD PINS技术,G 系列能智能的识别您的草坪范围,无需铺垫繁琐的外部边界线即可轻松设置和安装,精确作业。通过ISWARD的应用程序,一键操作即可启动所有区域的割草任务,利用PINS定位和视觉识别技术,ISWARD G 系列割草机智能规划出避开障碍物的最短且高效的割草路径。

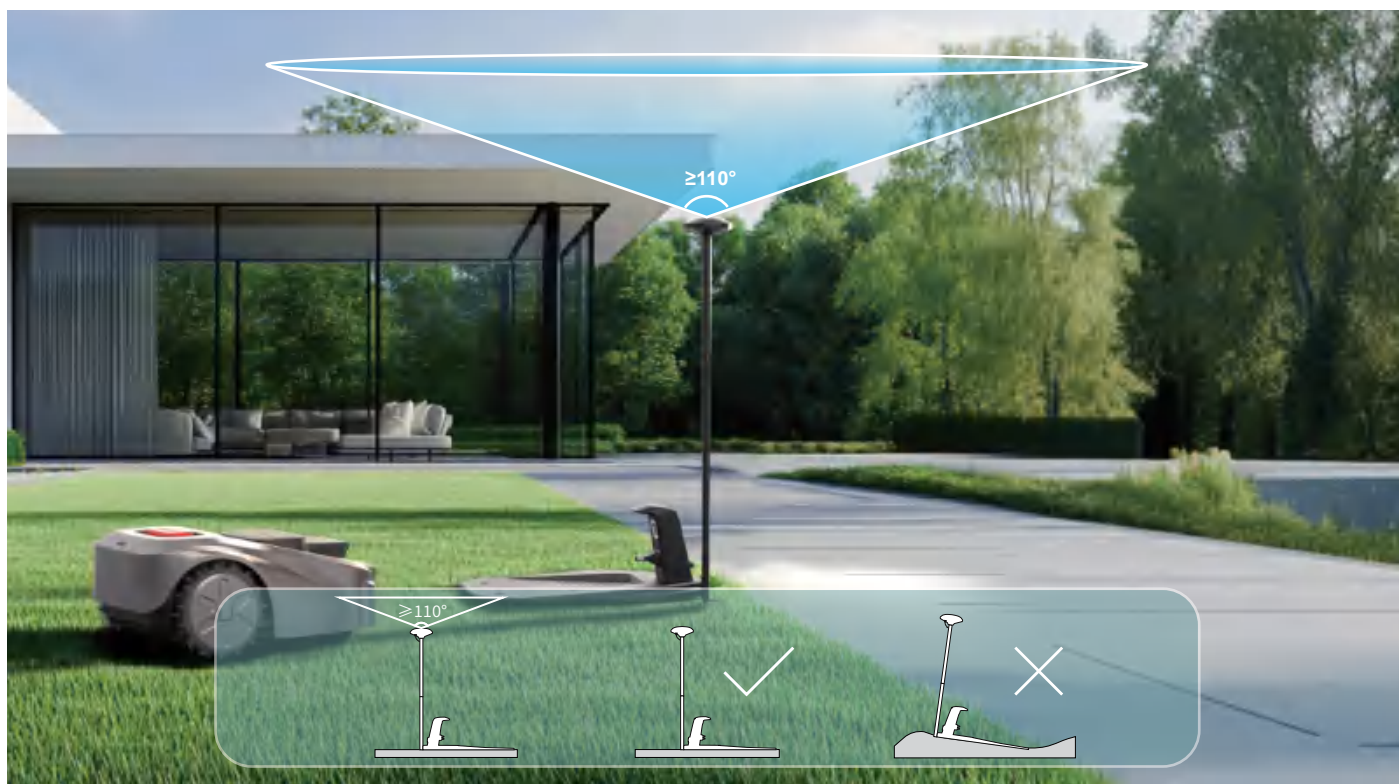


## ISWARD PINS系统是如何工作的？ (Precise Integrated Navigation System)

ISWARD PINS是一种将多种传感器反馈的数据与RTK卫星定位系统融合分析的技术。ISWARD G 系列智能割草机通过卫星信号定位自己, 这些信号也可以被信标接收。通过比较信标和割草机接收到的卫星信号以及分析传感器反馈的数据, 可以将信号传输中的误差最小化, 从而将卫星定位精度提高到厘米级。



为了确保来自PINS的强信号, 基站需要安装在一个开放的空间, 至少有 $\geq 110^\circ$ 的天空无障碍视野。



节省您的时间、享受美好生活



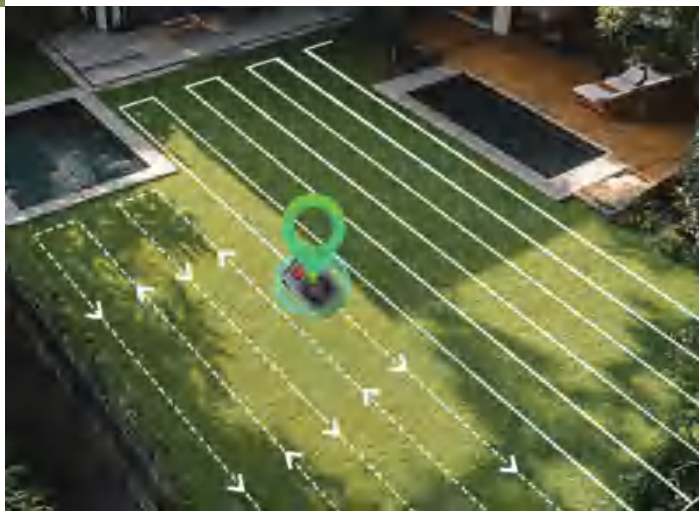


## 低噪音58dB

ISWARD G 系列智能割草机以其显著的低分贝特性,彻底改变了传统割草噪音问题。这得益于其高效静音电机、专用隔音材料、智能控制系统以及优化的刀片设计,这些核心优势共同作用,显著降低了运行噪音,确保了宁静的户外环境。无论何时启动,ISWARD都能在不干扰邻里和家人休息的情况下,提供一个安静而高效的割草体验。

## 轻松安装设置简单

只需几步简单操作,就可以在您的智能设备上通过我们的专用应用程序映射出草坪的工作区域。从设置到自主完成割草,所有操作仅需几次轻触您的智能设备。根据市场数据反馈,平均安装一块500平米的草坪只需要16分钟。



## 制定割草计划

用户可以根据自己的时间表和草坪的实际需要,在APP中设置割草机未来的工作时间,调整工作频率,包括具体的开始时间和结束时间。

## 自动回家充电

自动回家充电功能是其智能系统的一部分,确保机器在完成任务或电量低时能自动返回充电站进行充电。用户可以放心地进行日常活动或外出,无需担心割草机电量耗尽或需要手动充电的问题。





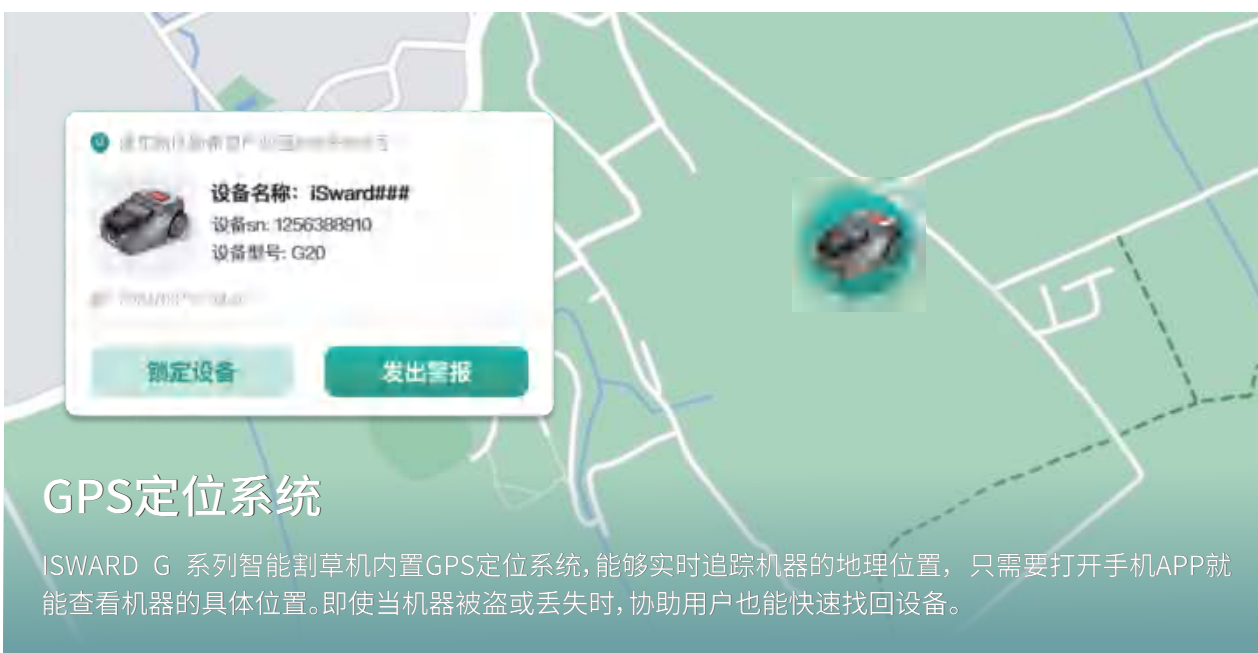
## 雨水感应

ISWARD能够在雨水来临时自动暂停，避免对草坪和机器的潜在损害，在雨后天晴时自动恢复工作。



## 防盗功能

一旦ISWARD G 系列智能割草机被非法提起或移动，设备将立即启动报警系统，通过响亮的警报声吸引注意，同时通过连接的智能设备向主账号发送警报通知，迅速提醒用户可能发生的安全问题。



## GPS定位系统

ISWARD G 系列智能割草机内置GPS定位系统，能够实时追踪机器的地理位置，只需要打开手机APP就能查看机器的具体位置。即使当机器被盗或丢失时，协助用户也能快速找回设备。

## APP快捷安装, 无需围线

ISWARD 应用程序：完美的草坪护理只需轻轻一点下载 ISWARD 应用程序，请扫描以下二维码或在 APP STORE 以及 PLAY STORE 中搜索“ISWARD”。



PLAY STORE



APP STORE



可调节高度



制定割草计划



设定多个工作区域



设备监控



防盗, 锁定机器

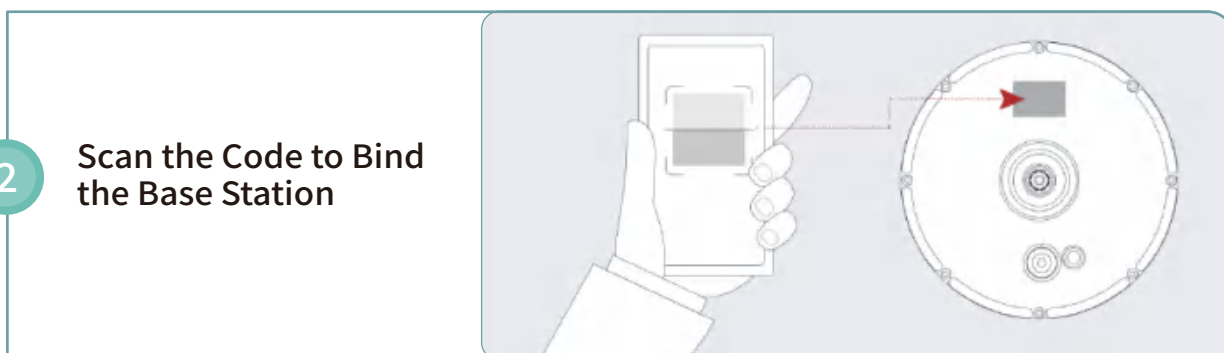
# 安装轻而易举

下载 ISWARD 应用程序并按照说明设置虚拟边界。ISWARD 能够快速适应环境，因此在花园草坪布局发生变化时，您也可以快速轻松地重新定义虚拟边界，以反映这些变化。

1 Turn on the machine, add the devices



2 Scan the Code to Bind the Base Station



3 Draw the Map



4 Set Parameters

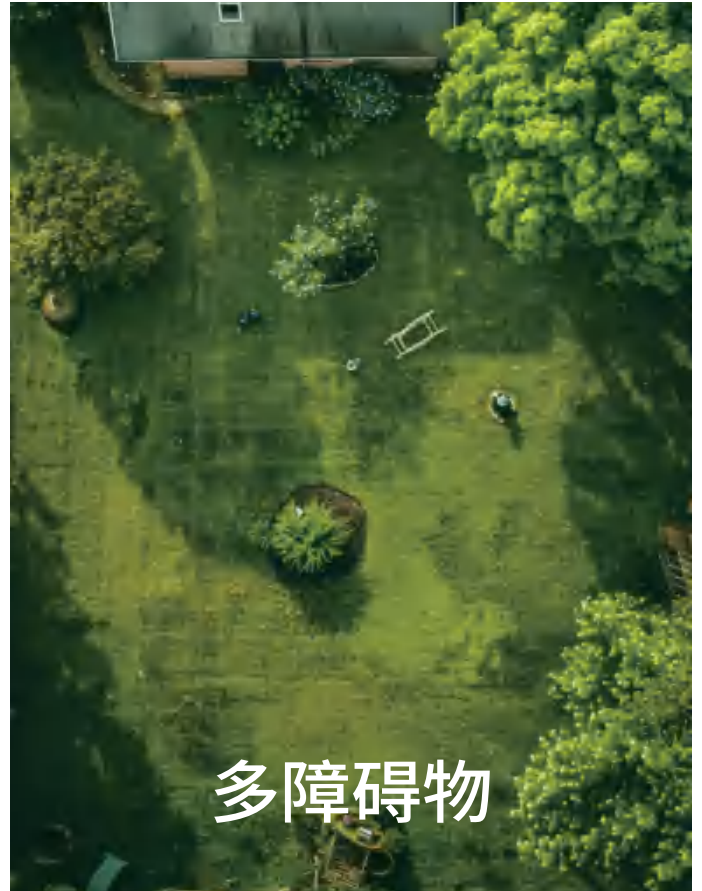
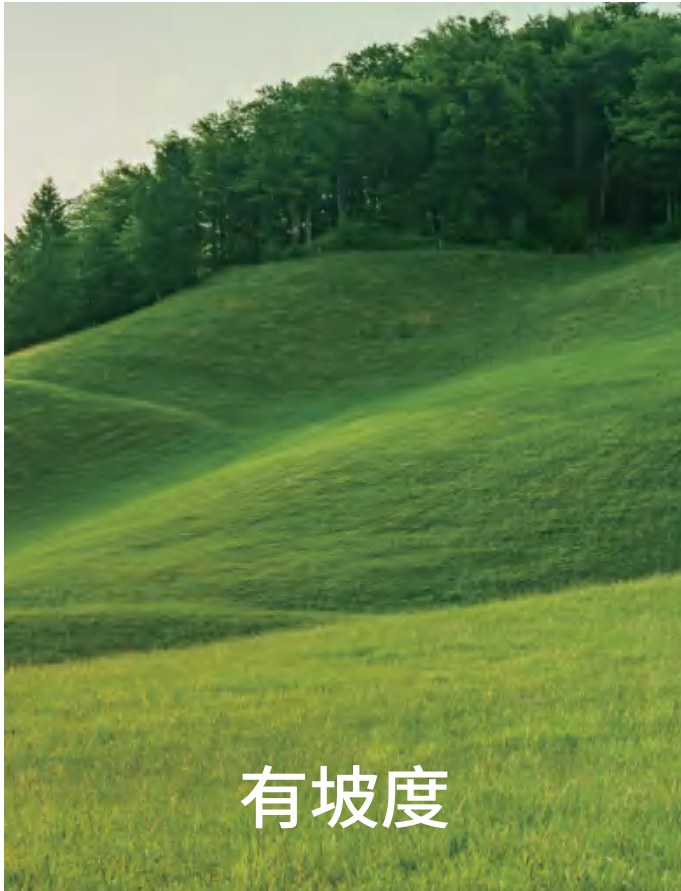


5 Start Working



## 多场景、多地形、轻松应对

ISWARD G 系列考虑到了广大用户的多样化需求，基于智能化的视觉识别系统和出色的越野能力，无论是什么样的地形或者庭院环境都能轻松应对。



## 视觉识别避障

通过其先进的视觉避障功能，结合高清摄像头和强大的图像处理算法，能够实时识别并智能规避草坪上的障碍物，如石头、花坛、小树苗等。同时保护了草坪上的装饰和植物不受损害，确保了割草过程的安全性和草坪的整洁美观。



## 出色的越野能力

其能轻松应对各种地形挑战，得益于高效率驱动电机和优化传动机制提供稳定的动力输出，即使在处理高达57% (约30度) 坡度的草坪上也能展现出出色性能，并高效地完成割草任务。



## 可调节刀盘

通过智能应用程序可进行剪草高度的调节 (提供3cm至6cm宽范围、精确至1mm调节的剪草高度设定)。



# 关注产品， 关注可持续的未来

我们不仅仅是一家机器人生产企业，更注重生态平衡与环境保护。我们采用可持续性包装，更清洁的动力能源，努力减少碳足迹，保护生态环境，保护同一个地球。



## 环保/可持续

割草机器人采用锂离子电池作为动力源，与传统的汽油驱动割草机不同，它不会排放二氧化碳等有害气体，同时也避免了噪音污染。

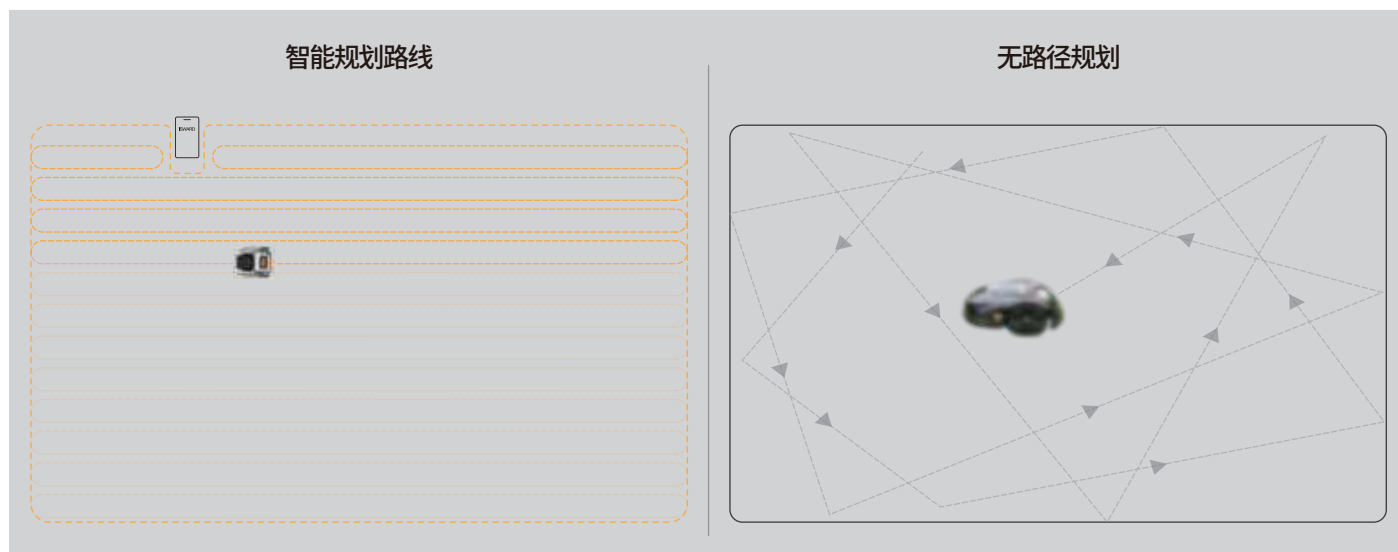
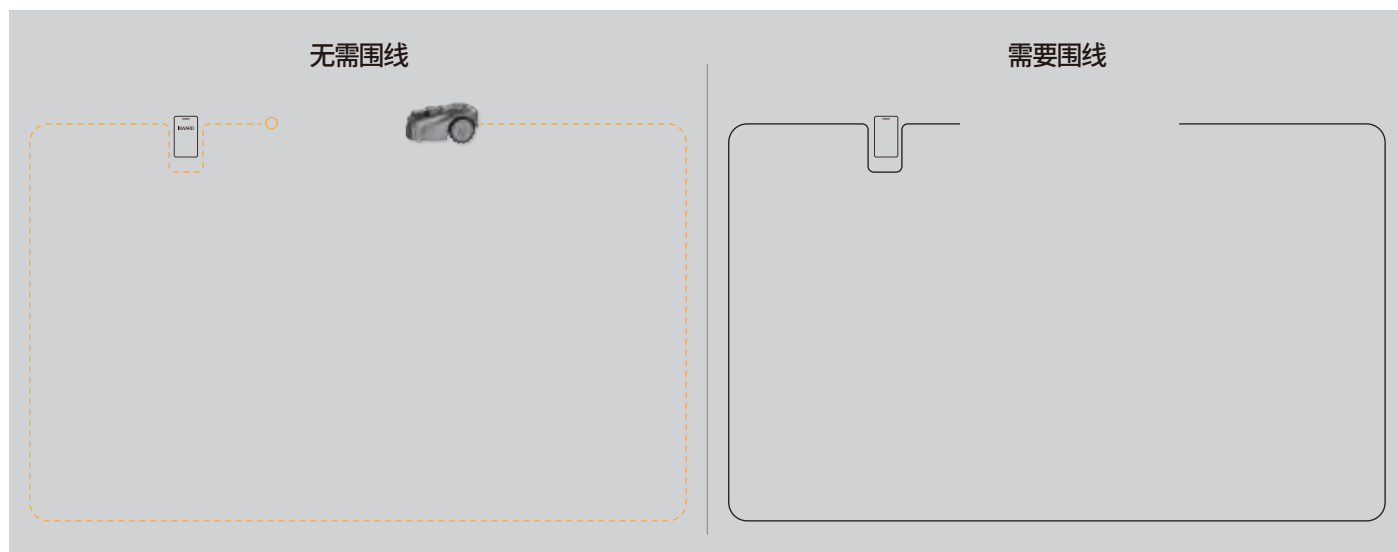


## 智能避障系统/保护生物

配备了超精准的智能避障系统，能够有效识别并绕开草坪上的小动物，如小刺猬、家庭宠物狗和兔子等，从而防止对它们造成任何伤害。

# 紫羲众享机器人 VS 传统割草机器人

智能割草机器人不光在精准性、效率、智能化及环保方面超越传统机器人，在安装使用方面也更加轻松便捷。





| 品牌型号     | ISWARD GS                | ISWARD GX                |
|----------|--------------------------|--------------------------|
| 产品尺寸     | 56cm*45cm*25*cm          | 56cm*45cm*25*cm          |
| 产品重量     | 13kg                     | 13kg                     |
| 割草面积     | Up to 1000m <sup>2</sup> | Up to 2500m <sup>2</sup> |
| 是否围线     | 无围线                      | 无围线                      |
| 割草模式     | 规律型割草                    | 规律型割草                    |
| 最大地图保存数  | 10                       | 20                       |
| 最大爬坡角度   | up to 25°                | up to 30°                |
| 每次充电工作时间 | 2.2h                     | 2.6h                     |
| 充电时间     | 2h                       | 2h                       |
| 电池参数     | 22.4V                    | 22.4V                    |
| 避障方式     | 图像识别+图像深度检测              | 图像识别+图像深度检测              |
| 噪音       | 57dB                     | 60dB                     |
| 电机类型     | 直流无刷减速电机                 | 直流无刷减速电机                 |
| 剪草宽度     | 19.6cm                   | 23.5cm                   |
| 剪草高度     | 5-8cm                    | 5-8cm                    |
| 切割到边缘    | ✓                        | ✓                        |
| 网络连接方式   | 蓝牙, WiFi, 4G网络(可选)       | 蓝牙, 4G网络, WiFi           |
| APP支持    | iOS和Android应用程序          | iOS和Android应用程序          |
| 防盗       | GPS定位防盗或安全PIN码           | GPS定位防盗或安全PIN码           |
| 雨感       | ✓                        | ✓                        |
| 定位方式     | RTK 卫星定位+视觉辅助            | RTK 卫星定位+视觉辅助            |
| 防水       | IPX5                     | IPX5                     |

# BEGIN YOUR SMART YARD JOURNEY



<https://robotcover.cn>



智能养护草坪 • 科技守护未来

✉ [robotcover.cn](mailto:robotcover.cn)

☎ 13391092999 雷工（技术指导）

📍 上海市嘉定区金园三路388号（北虹桥商务区）

